

## 1.1 Zulässige Helme im DMSB- Bereich

Die nachstehend aufgeführten Prüfzeichen für Schutzhelme sind **im DMSB-Bereich** (mit Ausnahme in Wettbewerben mit FIA-Prädikat, siehe Art. 1.2) anerkannt und entsprechen den Mindestanforderungen, die von Seiten des DMSB gestellt werden.

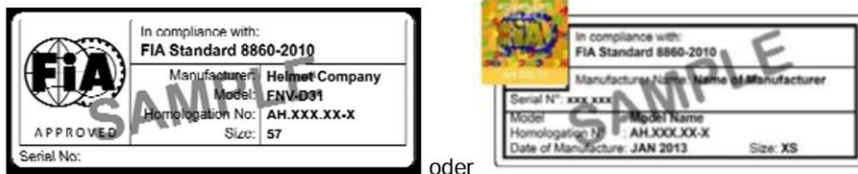
- a) FIA-Standard 8860-2010 (gemäß tech. Liste N°33) *(nur bis 31.12.2028)*
- b) FIA-Standard 8859-2015 (gemäß tech. Liste N°49)
- c) FIA-Standard 8860-2018 oder 8860-2018-ABP (gemäß tech. Liste N°69)
- d) *FIA-Standard 8859-2024 oder 8859-2024-ABP (gemäß techn. Liste N°107)*

### 1.1.1 Kennzeichnung der Helme

Helme, welche **vom DMSB** akzeptiert werden, müssen eine der folgenden Kennzeichnungen aufweisen.

**Hinweis:** Alle Helme müssen entsprechend der nachstehenden Muster gekennzeichnet sein. Sollte die Kennzeichnung nicht einwandfrei erkennbar sein, so gilt der Helm als nicht zulässig.

- a) **FIA-Standard 8860-2010 (gemäß tech. Liste N°33) *(nur bis 31.12.2028):***



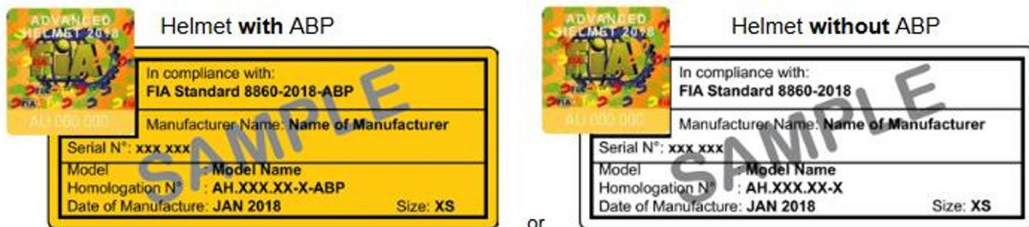
Die Angaben zu Hersteller, Modell und Größe sind variabel. Es handelt sich um einen Aufkleber, der von innen in den Helm geklebt ist.

- b) **FIA-Standard 8859-2015 (gemäß tech. Liste N°49)**

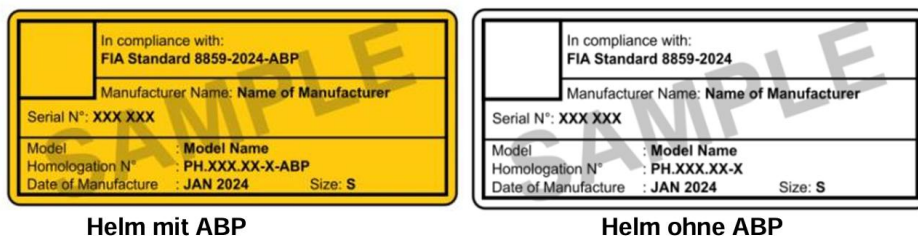


Die Angaben zu Hersteller, Modell und Größe sind variabel. Es handelt sich um einen Aufkleber, der von innen in den Helm geklebt ist.

- c) **FIA-Standard 8860-2018 oder 8860-2018-ABP (gemäß tech. Liste N°69)**



- d) **FIA Standard 8859-2024 und FIA Standard 8859-2024-ABP**



**Helm mit ABP**

**Helm ohne ABP**